

# Top Info

## VITOPLEX 100 PV1

Kocioł dwuciągowy – nowoczesna konstrukcja gwarantuje wysoką jakość



**Złoty Laur Konsumenta**  
dla firmy Viessmann  
przyznany w kategorii  
„Urządzenia i systemy  
grzewcze”

Dwuciągowy kocioł grzewczy Vitoplex 100 wykonany w jakościowym standardzie Viessmann przekonuje swoją niezawodnością eksploatacyjną i atrakcyjnym stosunkiem ceny do wartości. Kompaktowa budowa i mała wysokość konstrukcyjna pozwalają wstawić go wszędzie, także do niskich pomieszczeń.

Vitoplex 100 PV1 cechuje się dużą pojemnością wodną, a tym samym długimi cyklami pracy palnika. Redukuje to częstość włączeń i przyczynia się tym samym do ochrony środowiska. Obszerny, jednolity płaszcz wodny i duża pojemność wodna zapewniają tak niskie opory przepływu strony wodnej, że przekazywanie ciepła wodzie kotłowej odbywa się tylko przez cyrkulację grawitacyjną.

Vitoplex 100 PV1  
dwuciągowy kocioł  
grzewczy

# VITOPLEX 100 PV1

## Niskotemperaturowy olejowy/gazowy kocioł grzewczy

### Znamionowa moc cieplna: 110 do 2000 kW

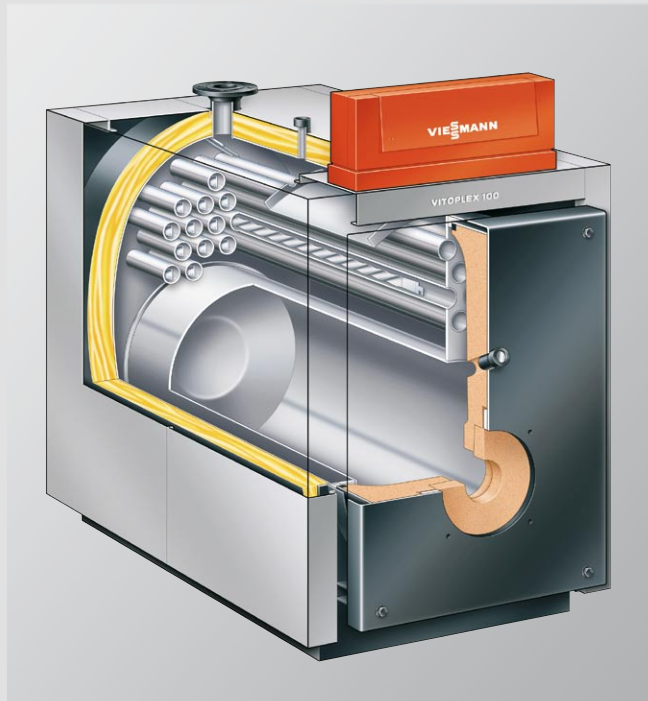
# VIESSMANN

Viessmann sp. z o.o.  
ul. Karkonoska 65  
53-015 Wrocław  
tel. 071/ 36 07 100  
Infolinia: 0801 0801 24  
www.viessmann.pl

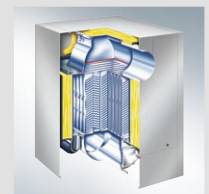
Kotły średniej i dużej mocy opracowano najnowocześniejszymi metodami. Poprzez zastosowanie obliczeń metodą elementów skończonych analizuje się rozkłady naprężeń, jak również optymalizuje się rozkład rur płomienicowych oraz rodzaj stosowanych połączeń spawanych. Trwale wysoką jakość urządzeń gwarantują nowoczesne technologie wytwarzania.

#### Przegląd zalet:

- Standardowy olejowy/gazowy kocioł grzewczy 110 do 2000 kW.
- Sprawność znormalizowana 92% (sprawność znormalizowaną można zwiększyć nawet o 10% przez przyłączenie ekonomizera kondensacyjnego Vitotrans 333 ze stali szlachetnej).
- Wysoka niezawodność i bezpieczeństwo eksploatacji dzięki zastosowaniu wysokogatunkowych materiałów i nowoczesnych technologii spawania.
- Obszerny płaszcz wodny i duża pojemność wodna zapewniają dobrą cyrkulację własną i bezpieczne odprowadzenie ciepła.
- Bez wymogu minimalnego przepływu objętościowego wody grzewczej.
- Możliwość rozbudowania do instalacji wielokotłowej przy pomocy programu regulatorów Vitotronic.
- Łatwe wstawienie do kotłowni dzięki kompaktowej konstrukcji.
- Ekonomiczna i bezpieczna eksploatacja instalacji grzewczej dzięki cyfrowemu systemowi regulacyjnemu Vitotronic z możliwością komunikacji. Standardowe połączenie LON-BUS umożliwia całkowite włączenie do systemów zarządzania budynkiem.



Vitoplex 100  
621 do 2000 kW



Vitotrans 333  
– ekonomizer kondensacyjny



Vitoplex 100  
110 do 620 kW

Vitotronic – zdolny do komunikowania się cyfrowy system regulacji

#### VITOPLEX 100 typ PV1

##### Znamionowa moc cieplna

dolny zakres kW	110	151	201	251	311	401	501	621	781	951	1121	1351	1701
górny zakres kW	150	200	250	310	400	500	620	780	950	1120	1350	1700	2000

##### Wymiary

długość	mm	1350	1490	1490	1670	1840	1840	1940	2115	2215	2465	2665	2850	3010
szerokość	mm	800	800	880	880	950	950	1050	1460	1460	1555	1555	1660	1660
wysokość	mm	1210	1210	1280	1280	1450	1450	1510	1690	1690	1920	1920	2020	2020

##### Ciężar z izolacją cieplną

kg	415	460	525	580	790	845	1005	1490	1575	2260	2525	2920	3170
----	-----	-----	-----	-----	-----	-----	------	------	------	------	------	------	------

##### Pojemność wodna kotła

litry	200	230	280	340	490	460	535	866	998	1296	1324	1665	1767
-------	-----	-----	-----	-----	-----	-----	-----	-----	-----	------	------	------	------

#### Twój Fachowy Doradca: