

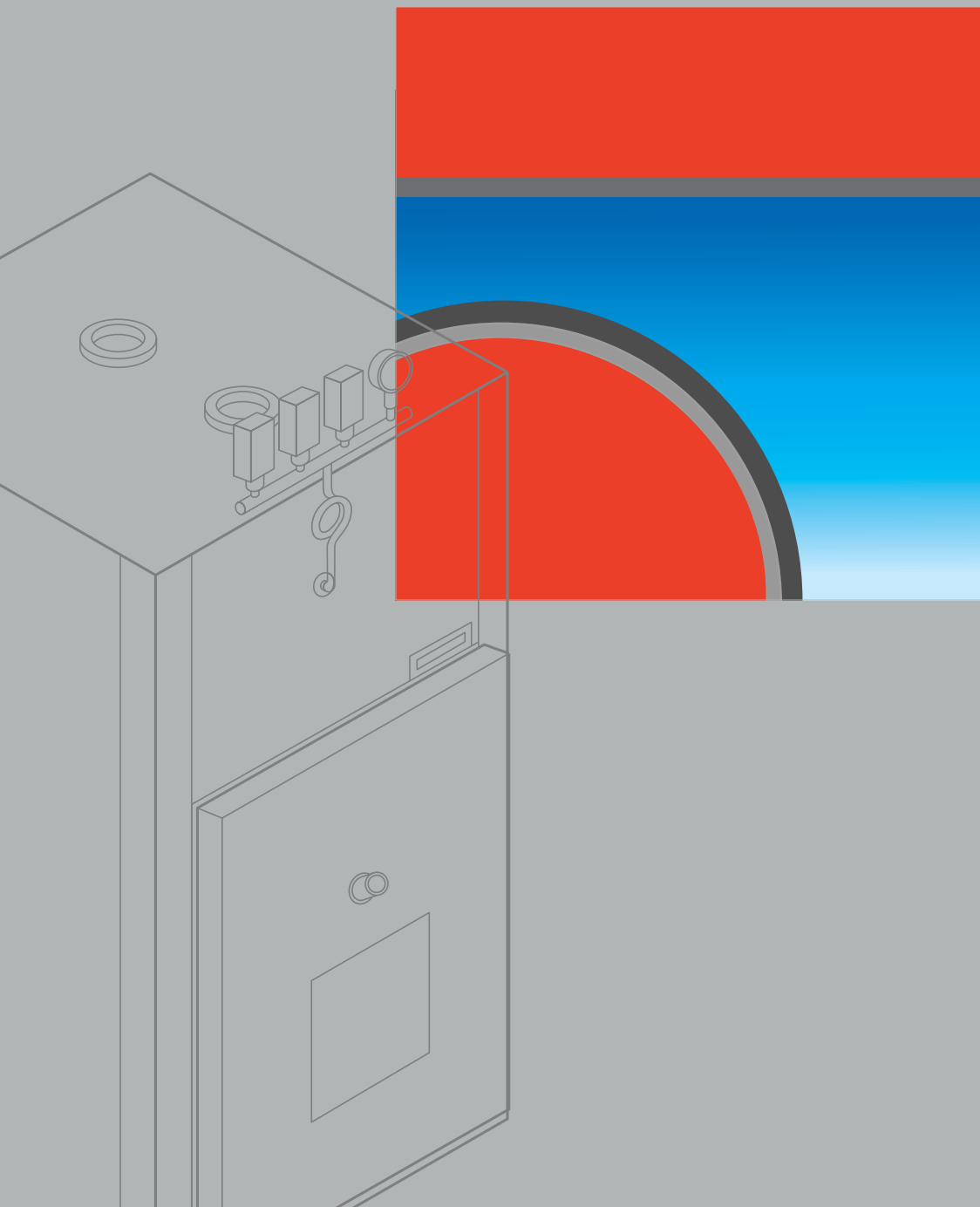
VITOPLEX 100-LS

VIESMANN

Niskoprężny kocioł parowy

Wydajność pary: 260 do 2200 kg/h

Znamionowa moc cieplna: 170 do 1450 kW





Niskoprężny
kocioł parowy
Vitoplex 100-LS
typ SXD



Instalacja kotłowni
z niskoprężnym
kocioł parowym
Vitoplex 100-LS

Kocioł trzyciągowy do wytwarzania pary niskoprężnej typ SXD

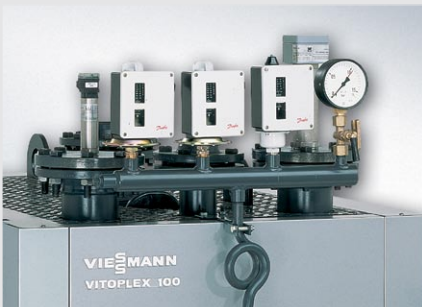
Vitoplex 100-LS jest małogabarytowym kotłem trzyciągowym do wytwarzania pary niskoprężnej. Przestrzeń parowa znajduje się wewnątrz obudowy kotła. Kocioł przystosowany jest do spalania lekkiego oleju opałowego oraz gazu

Obszerny płaszcz wodny i duże odstępy pomiędzy płomieniówkami zapewniają dobre krążenie wewnętrzne w kotle i niezawodne przekazywanie ciepła, gwarantujące wysokie bezpieczeństwo eksploatacji i długą żywotność kotła.

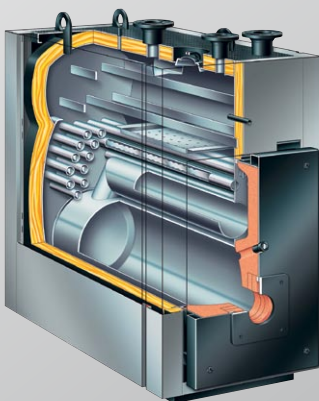


Vitoplex 100 – LS niskoprężny kocioł parowy o nadciśnieniu roboczym do 1 bar, 170 do 1450 kW

- niskoprężny kocioł parowy o nadciśnieniu roboczym do 1 bar, 170 do 1450 kW
- oszczędny w zużyciu energii – sprawność kotła: 91%
- kocioł trzyciągowy o niskim obciążeniu komory spalania, zapewniającym spalanie z niskimi emisjami substancji szkodliwych
- duża przestrzeń parowa i duża powierzchnia odparowania podnoszą jakość pary
- obszerny płaszcz wodny i duże odstępy pomiędzy płomieniówkami zapewniają dobre krążenie wewnętrzne w kotle i niezawodne przekazywanie ciepła
- nieznaczne straty ciepła – przestrzeń parowa objęta jest obudową kotła; zbędne jest dodatkowe izolowanie przez inwestora
- krótkie przyłączeniowe do zamontowania niezbędnej armatury pomiarowej, regulacyjnej i zabezpieczającej
- liczny osprzęt, łatwo dostępny, dostosowany dla obsługi kotła
- możliwość łatwego przestawienia na tryb pracy kotła wodnego. Pomost roboczy kotła przystosowany do chodzenia, ułatwia montaż i konserwację



Armatura bezpieczeństwa kotła Vitoplex 100-LS



Wydajność pary*	kg/h	260	440	700	900	1400	2200
Znamionowa moc cieplna	kW	170	285	460	580	900	1450
Wymiary gabarytowe w mm	długość	1630	1800	1980	2440	2590	3135
	szerokość**	770	950	1025	1380	1445	1580
	wysokość***	1665	1805	1970	1960	2270	2490
Masa**	kg	770	1075	1480	1850	2520	3752

* przy temperaturze wody zasilającej 80°C

** z izolacją cieplną

*** z króćcami



VIESSMANN

Viessmann sp. z o.o.
 ul. Karkonoska 65
 53-015 Wrocław
 tel. 071/ 36 07 100
 fax 071/ 36 07 101
 www.viessmann.pl

Infolinia serwisowa:
 tel. 801/ 0801 24
 tel. 032/ 22 20 370

Rodzinne przedsiębiorstwo Viessmann już od trzech pokoleń czuje się zobowiązane do realizacji zadania, jakim jest komfortowe i ekonomiczne wytwarzanie ciepła w sposób przyjazny dla środowiska i dostarczanie go zgodnie z zapotrzebowaniem. Opracowując liczne, wiodące na rynku produkty i rozwiązania firma Viessmann wciąż stawia nowe kamienie milowe, które uczyniły to przedsiębiorstwo pionierem w dziedzinie technologii i inicjatorem działań całej branży.

W ramach aktualnego programu produkcji firma Viessmann oferuje swoim klientom wielostopniowy program urządzeń o mocy od 1,5 do 20000 kW: stojące i wiszące, konwencjonalne i kondensacyjne kotły grzewcze na olej i gaz oraz systemy energii odnawialnych – np. pompy ciepła, technikę solarną i kotły grzewcze na surowce pochodzenia roślinnego. Program obejmuje także komponenty systemów regulacji i transmisji danych, kompletne systemowe urządzenia peryferyjne aż po grzejniki i ogrzewanie podłogowe.

Posiadając 11 zakładów w Niemczech, Francji, Kanadzie, Polsce i w Chinach, sieć dystrybucyjną w Niemczech i 35 innych krajach oraz 120 oddziałów handlowych na całym świecie firma Viessmann ukierunkowana jest na współpracę międzynarodową.

Najwyższą wartością dla firmy Viessmann stanowią: odpowiedzialność za środowisko naturalne i społeczeństwo, uczciwość w kontaktach z partnerami handlowymi i pracownikami, jak również dążenie do perfekcji i najwyższej wydajności we wszystkich procesach handlowych. Obowiązuje to w odniesieniu do każdego pracownika i tym samym do całego przedsiębiorstwa, które poprzez swoje wszystkie produkty oraz usługi oferuje klientowi szczególne korzyści i wartość dodaną wynikającą z silnej marki.



Systemy grzewcze:
 olej, gaz, systemy solarne, drewno i energia odnawialna



Zakres mocy:
 od 1,5 do 20000 kW



Stopnie programu:
 100: Plus, 200: Comfort
 300: Excellence



Technika systemowa:
 optymalnie dopasowane rozwiązania systemowe

Nasz kompletny program wyznacza nowe kierunki w technice grzewczej

Viessmann Group

VIESSMANN
 climate of innovation

weso
 Das Plus beim Guss

SATAG
 Wärme aus der Natur

MAWERA
 ...aus Holz wird Energie

KOB
 Wärme aus Holz