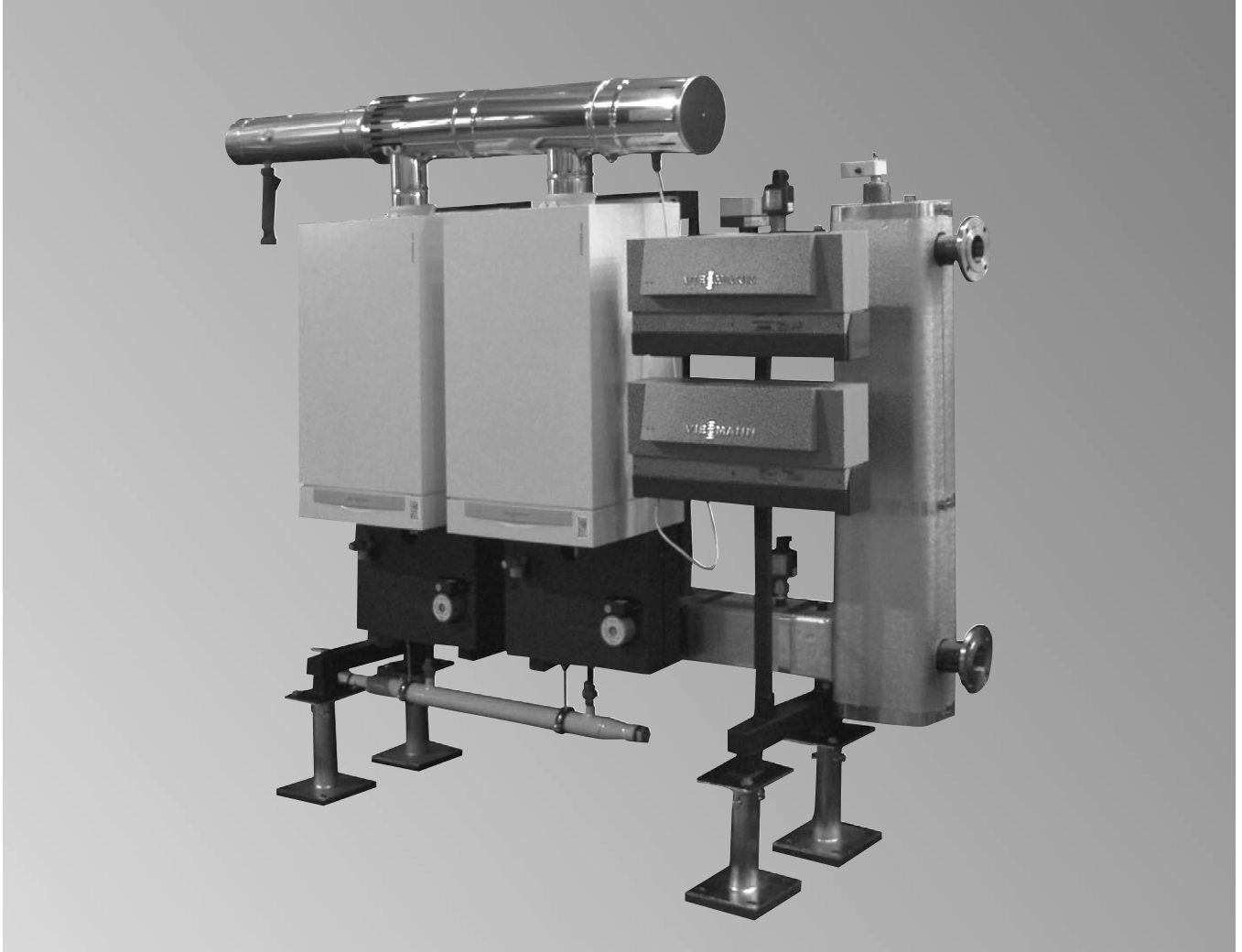


Dane techniczne



Vitomoduł 200

Typ M, D

Konstrukcje Vitomoduł 200 to kompaktowe gazowe kotłownie kondensacyjne.

Często stosowane jako kotłownie dachowe.

Dostępne w wersji:

- przyłącze sprzęgła po prawej stronie (typ P)
- przyłącze sprzęgła po lewej stronie (typ L)

Zachować po dokonaniu montażu i rozruchu

- Łatwy i szybki montaż kotłowni.
- Eliminacja zagrożenia hałasu i drgań.
- Największa z możliwych wartość sprawności i szeroki zakres regulacji mocy.
- Precyzyjne dostosowanie do potrzeb cieplnych użytkownika.
- Wysokie bezpieczeństwo dostawy ciepła.
- Abgas-Control i systemowe rozwiązania odprowadzenia spalin.

Vitomoduł 200

Dane techniczne

Moc cieplna 17 do 240 kW

Kompaktowe kotłownie gazowe typu B i C		Vitomoduł 200 – 2KM		Vitomoduł 200 – 3KM		Vitomoduł 200 – 4KM		
Zakres mocy cieplnej system 80/60°C	kW	15,4–81,4	15,4–108,8	15,4–122,1	15,4–163,3	15,4–217,6		
Zakres mocy cieplnej system 50/30°C	kW	17,0–90,0	17,0–120,0	17,0–135,0	17,0–180,0	17,0–240,0		
Ilość kotłów								
Vitodens 200 (45 kW)	sztuki	2	–	3	–	–		
Vitodens 200 (60 kW)	sztuki	–	2	–	3	4		
Ciśnienie przyłącza gazu								
Gaz ziemny (wysokometan.)	mbar	20	20	20	20	20		
Gaz płynny	mbar	50	50	50	50	50		
Max ciśnienie przyłącza gazu								
Gaz ziemny (wysokometan.)	mbar	25,0	25,0	25,0	25,0	25,0		
Gaz płynny	mbar	57,5	57,5	57,5	57,5	57,5		
Zapotrzebowanie na gaz								
Gaz ziemny E	m ³ /h	8,94	11,90	13,41	17,85	23,80		
Gaz ziemny LL	m ³ /h	10,38	13,82	15,57	20,73	27,64		
Gaz płynny *1)	kg/h	6,60	8,78	9,90	13,17	17,56		
Masa łączna *1)			ok. 290		ok. 390	ok. 510		
kotły z osprzętem	kg		147		220	295		
moduł z sprzęgłem	kg		143		170	215		
Pojemność wodna *2								
kotły	dm ³	14,0	14,0	21,0	21,0	28,0		
kolektor i sprzęgło hydrauliczne	dm ³	36,0	36,0	45,0	45,0	54,0		
Przepływ znamionowy przy T = 20 K (pierwotny obieg sprzęgła)								
	dm ³ /h	3496	4672	5244	7008	9344		
Przepływ maksymalny (wtórny obieg sprzęgła)								
	dm ³ /h	7000	7000	10500	10500	14000		
Dop. nadciśnienie robocze								
	bar	4,0	4,0	4,0	4,0	4,0		
Przył. powietrzno-spalinowe								
	mm	80/125	80/125	80/125	80/125	80/125		
Przyłącze na sprzęgło hydrauliczne								
zasilanie			DN65/PN6		DN65/PN6	DN65/PN6		
powrót			DN65/PN6		DN65/PN6	DN65/PN6		
Wielkość sprzęgła								
	∅ mm	160/80	160/80	160/80	160/80	160/80		
Przyłącze gazu								
	in	1½"	1½"	1½"	1½"	1½"		
Pobór mocy elektrycznej maksymalny *3)								
	W	1690	1730	1840	1900	2080		
Sprawność znormalizowana T_V/T_R = 40/30°C			do 98 (H ₂)/109 (H ₁)					
Zb. kolektor kondensatu			60					
Dobowa ilość kondensatu *2) T_V/T_R = 50/30°C (gaz ziemny)								
	dm ³ /d	28–38	46–56	42–57	69–84	92–112		
Możliwe do zamontowania:		<p>manometr</p> <p>ogranicznik ciśnienia maks.</p> <p>ogranicznik ciśnienia min.</p> <p>termometr</p> <p>ogranicznik temperatury (STB)</p> <p>zawór odcinający gazu</p> <p>system odpr. kondensatu</p> <p>neutralizator kondensatu</p>						
		skala: 0–6 bar		– wyposażenie dodatkowe inwestora				
		zakres: 0–120°C (przył. ½")		– wyposażenie dodatkowe inwestora				
		ograniczenie 95°C		– wyposażenie dodatkowe inwestora				
		przył. 1½"		– wyposażenie dodatkowe inwestora (każdy kocioł Vitodens 200 posiada indywidualny STB)				
				– wchodzi w zakres dostawy				
				– wchodzi w zakres dostawy				
				– wyposażenie dodatkowe inwestora				
Wymiary								
długość	mm	2045–2500 *4)		2625–3000 *4)		3205–3450 *4)		
szerokość	mm	575		575		575		
wysokość	mm	1563–1638		1563–1638		1563–1638		
wysokość z odpr. spalin	mm	patrz systemy spalin		patrz systemy spalin		patrz systemy spalin		

*1 W przypadku gazu płynnego prosimy o kontakt z Działem Technicznym

*2 Dane orientacyjne

*3 Przy obciążeniu wszystkich wyjść wysokonapięciowych regulatora Vitotronic 300-K MW2. W przypadku zastosowania dodatkowych regulatorów obiegów grzewczych typu Vitotronic 200-H należy uwzględnić dodatkowo moc przyłączonego wyposażenia

*4 Z uwzględnieniem zbiorczego kolektora kondensatu

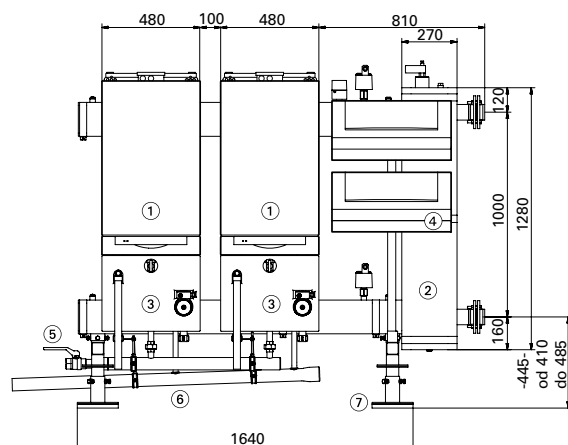
Widok strony czołowej i wymiary podstawowe

Moc cieplna 17 do 240 kW

Wykonanie ze sprzęgłem po prawej stronie (typ P)

Vitomoduł 200 – 2 KM – P

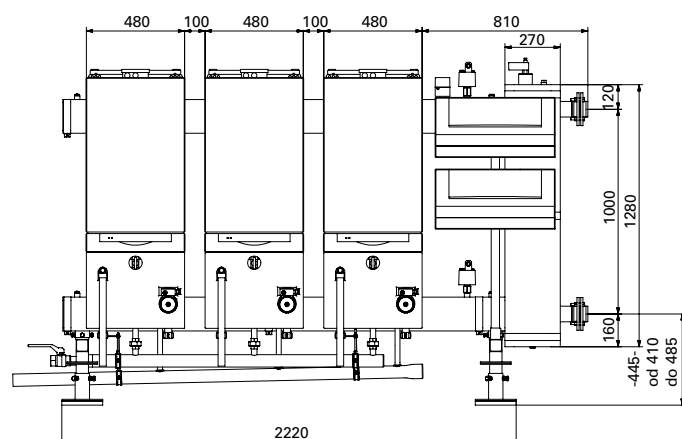
Wielkość 160/80



- ① kocioł Vitodens 200-WB2
- ② sprzęgło hydrauliczne wraz z rozdzielaczami oraz izolacją cieplną
- ③ zestaw przyłączeniowy wraz z pompą obiegu kotła, zaworem gazowym, oraz zaworem bezpieczeństwa
- ④ regulatory Vitotronic
- ⑤ linia gazowa wraz zaworami
- ⑥ kolektor kondensatu
- ⑦ stopy regulacyjne

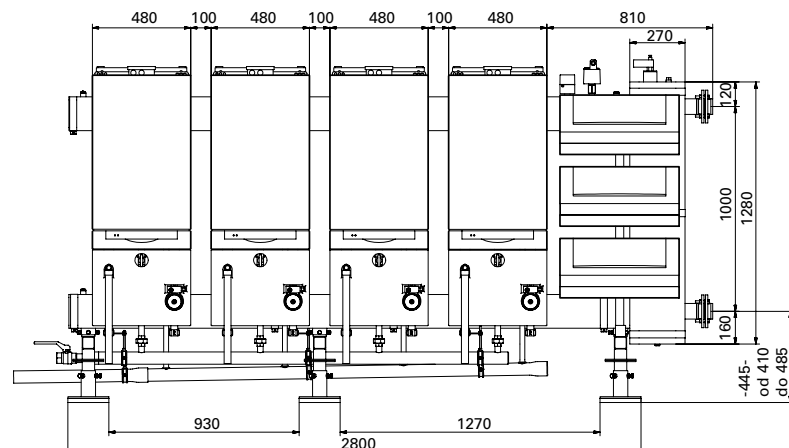
Vitomoduł 200 – 3 KM – P

Wielkość 160/80



Vitomoduł 200 – 4 KM – P

Wielkość 160/80



Zastrzega się możliwość wprowadzenia zmian.

Vitomoduł 200

Dane techniczne

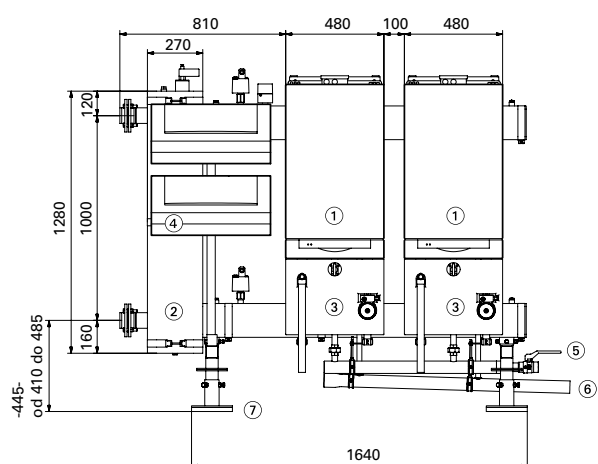
Widok strony czołowej i wymiary podstawowe

Moc cieplna 17 do 240 kW

Wykonanie ze sprzęgłem po lewej stronie (typ L)

Vitomoduł 200 – 2 KM – L

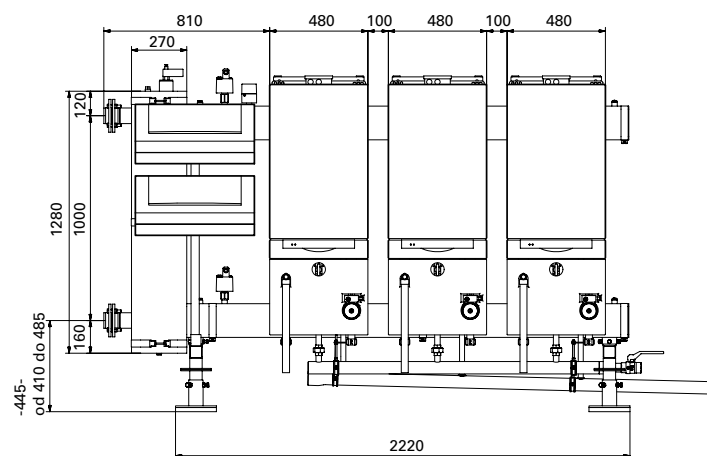
Wielkość 160/80



- ① kocioł Vitodens 200-WB2
- ② sprzęgło hydrauliczne wraz z rozdzielaczami oraz izolacją cieplną
- ③ zestaw przyłączeniowy wraz z pompą obiegu kotła, zaworem gazowym, oraz zaworem bezpieczeństwa
- ④ regulatory Vitotronic
- ⑤ linia gazowa wraz zaworami
- ⑥ kolektor kondensatu
- ⑦ stopy regulacyjne

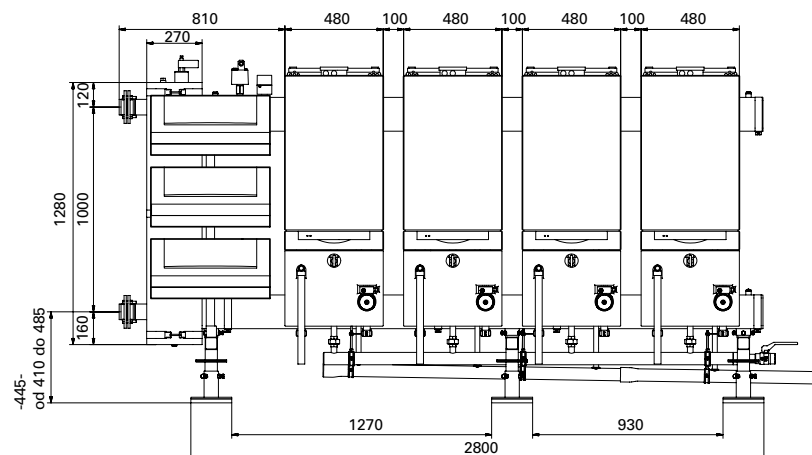
Vitomoduł 200 – 3 KM – L

Wielkość 160/80



Vitomoduł 200 – 4 KM – L

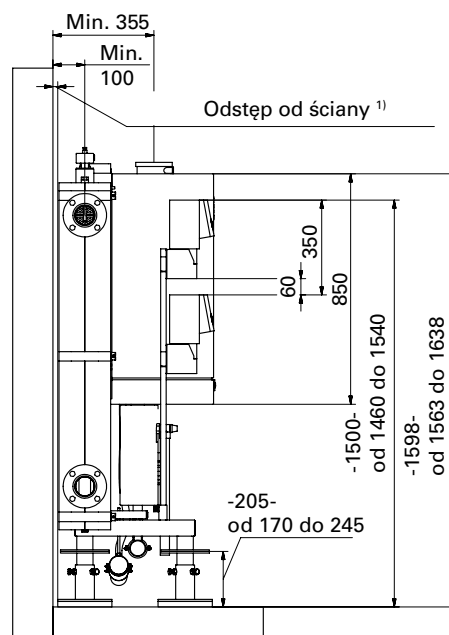
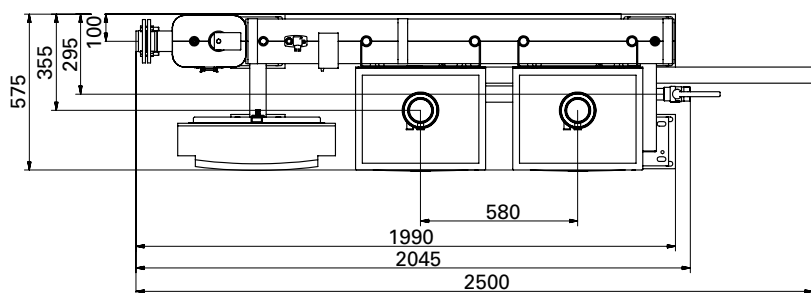
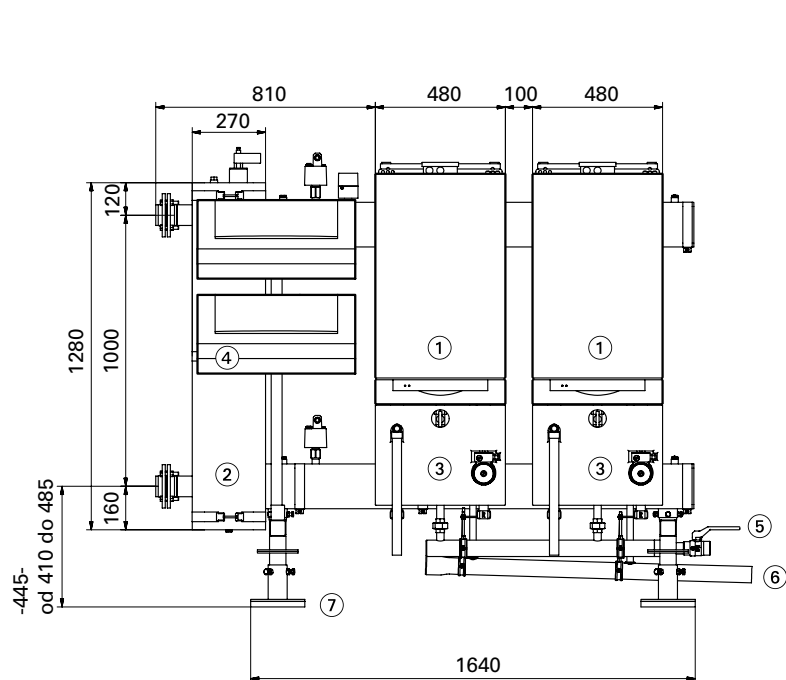
Wielkość 160/80



Zastrzega się możliwość wprowadzenia zmian.

Powtarzalne wymiary podstawowe oraz warunki zabudowy

Dotyczy wszystkich rozwiązań Vitomoduł 200 w zakresie od 17 do 240 kW



1) Odstęp od ściany zachować:

- min 0-10 mm w przypadku montażu izolacji termicznej przed przystawieniem,
- min 100 mm w przypadku planowanej zabudowy izolacji po przystawieniu.

Zastrzega się możliwość wprowadzenia zmian. Pozostałe informacje zawarto w danych technicznych oraz wytycznych do projektowania kotłów Vitodens 200.

Vitomoduł 200

Dane techniczne

Moc cieplna 30 do 420 kW

Kompaktowe kotłownie gazowe typu B i C	Vitomoduł 200 – 2KD wielkość 200/120		Vitomoduł 200 – 3KD wielkość 200/120		Vitomoduł 200 – 4KD wielkość 250/150		
	Zakres mocy cieplnej system 80/60°C	kW	27,0–145,2	27,0–191,2	27,0–217,8	27,0–286,8	27,0–290,4
Zakres mocy cieplnej system 50/30°C	kW	30,0–160,0	30,0–210,0	30,0–240,0	30,0–315,0	30,0–320,0	30,0–420,0
Ilość kotłów							
Vitodens 200 (80 kW)	sztuki	2	–	3	–	4	–
Vitodens 200 (105 kW)	sztuki	–	2	–	3	–	4
Ciśnienie przyłącza gazu							
Gaz ziemny (wysokometan.)	mbar	20	20	20	20	20	20
Max ciśnienie przyłącza gazu							
Gaz ziemny (wysokometan.)	mbar	25,0	25,0	25,0	25,0	25,0	25,0
Zapotrzebowanie na gaz							
Gaz ziemny E	m ³ /h	15,88	20,84	23,82	31,26	31,76	41,68
Gaz ziemny LL	m ³ /h	18,46	24,24	27,69	36,36	36,92	48,48
Masa łączna ^{*1)}	kg	ok. 340		ok. 455		ok. 610	
kotły z osprzętem	kg	182		273		364	
moduł z sprzęgłem	kg	158		182		246	
Pojemność wodna ^{*2)}							
kotły	dm ³	26,0	26,0	38,0	38,0	51,0	51,0
kolektor i sprzęgło hydrauliczne	dm ³	47,0	47,0	55,0	55,0	77,0	77,0
Przepływ znamionowy przy T = 15 K (pierwotny obieg sprzęgła)	dm ³ /h	9 174	12 040	13 761	18 060	18 348	24 080
Przepływ maksymalny (wtórny obieg sprzęgła)	dm ³ /h	16 000	18 000	18 000	20 000	24 000	27 000
Prz. naciśnienie robocze	bar	4,0	4,0	4,0	4,0	4,0	4,0
Przyl. powietrzno-spalinowe	∅ mm	110/150	110/150	110/150	110/150	110/150	110/150
Przyłącze na sprzęgło hydrauliczne							
zasilanie		DN80/PN6		DN80/PN6		DN100/PN6	
powrót		DN80/PN6		DN80/PN6		DN100/PN6	
Wielkość sprzęgła	mm	200/120	200/120	200/120	200/120	250/150	250/150
Przyłącze gazu	in	1½"	1½"	1½"	1½"	2"	2"
Pobór mocy elektrycznej maksymalny ^{*3)}	W	2 380	2 380	2 880	2 880	3 380	3 380
Sprawność znormalizowana T _v /T _r = 40/30°C	%	do 98 (H _s)/109 (H _i)					
Zb. kolektor kondensatu	∅ mm	60					
Dobowa ilość kondensatu ^{*2)} T _v /T _r = 50/30°C (gaz ziemny)	dm ³ /d	58–68	78–88	87–102	117–132	116–136	156–176
Możliwe do zamontowania:		skala: 0–6 bar – wyposażenie dodatkowe inwestora ogranicznik ciśnienia maks. – wyposażenie dodatkowe inwestora ogranicznik ciśnienia min. – wyposażenie dodatkowe inwestora termometr – wyposażenie dodatkowe inwestora ogranicznik temperatury (STB) – wyposażenie dodatkowe inwestora (każdy kocioł Vitodens 200 posiada indywidualny STB) zawór odcinający gazu – wchodzi w zakres dostawy system odpr. kondensatu – wchodzi w zakres dostawy neutralizator kondensatu – wyposażenie dodatkowe inwestora					
Wymiary							
długość	mm	2 090–2 545 ^{*4)}		2 670–3 045 ^{*4)}		3 305–3 850 ^{*4)}	
szerokość	mm	760		760		775	
wysokość	mm	1 615–1 690		1 615–1 690		1 615–1 690	
wysokość z odpr. spalin	mm	patrz systemy spalin		patrz systemy spalin		patrz systemy spalin	

^{*1)} W przypadku gazu płynnego prosimy o kontakt z Działem Technicznym

^{*2)} Dane orientacyjne

^{*3)} Przy obciążeniu wszystkich wyjść wysokonapięciowych regulatora Vitotronic 300-K MW2. W przypadku zastosowania dodatkowych regulatorów obiegów grzewczych typu Vitotronic 200-H należy uwzględnić dodatkowo moc przyłączonego wyposażenia

^{*4)} Z uwzględnieniem zbiorczego kolektora kondensatu

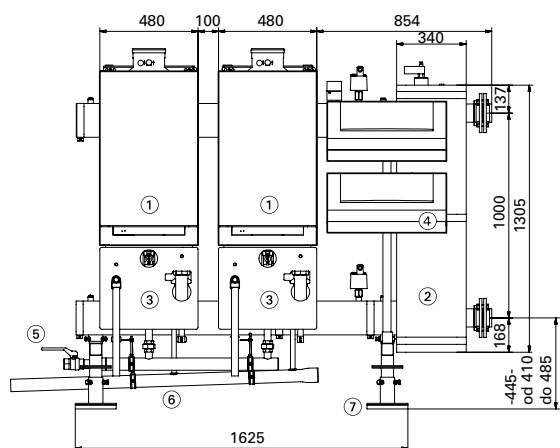
Widok strony czołowej i wymiary podstawowe

Moc cieplna 30 do 420 kW

Wykonanie ze sprzęgłem po prawej stronie (typ P)

Vitomoduł 200 – 2KD – P

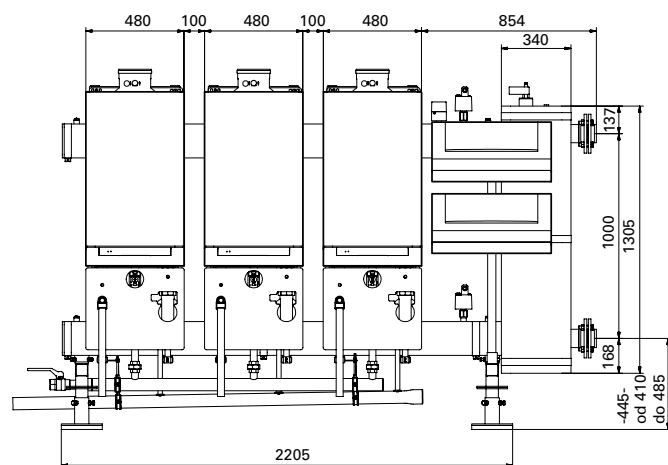
Wielkość 200/120



- ① kocioł Vitodens 200-WB2
- ② sprzęgło hydrauliczne wraz z rozdzielaczami oraz izolacją cieplną
- ③ zestaw przyłączeniowy wraz z pompą obiegu kotła, zaworem gazowym, oraz zaworem bezpieczeństwa
- ④ regulatory Vitotronic
- ⑤ linia gazowa wraz zaworami
- ⑥ kolektor kondensatu
- ⑦ stopy regulacyjne

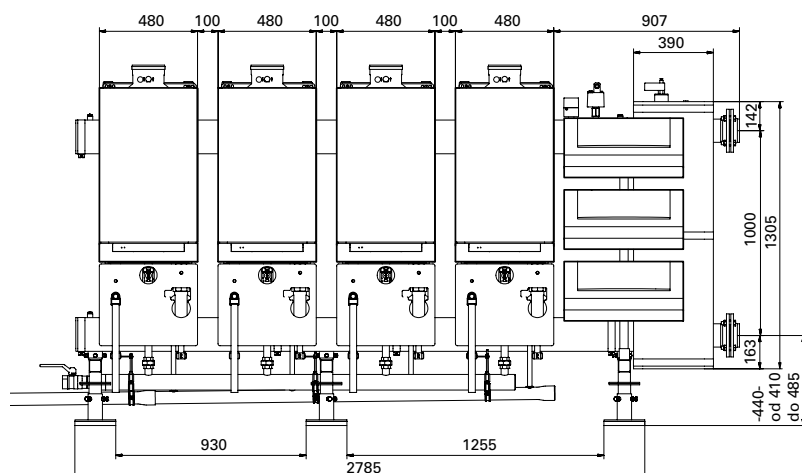
Vitomoduł 200 – 3KD – P

Wielkość 200/120



Vitomoduł 200 – 4KD – P

Wielkość 250/150



Zastrzega się możliwość wprowadzenia zmian.

Vitomoduł 200

Dane techniczne

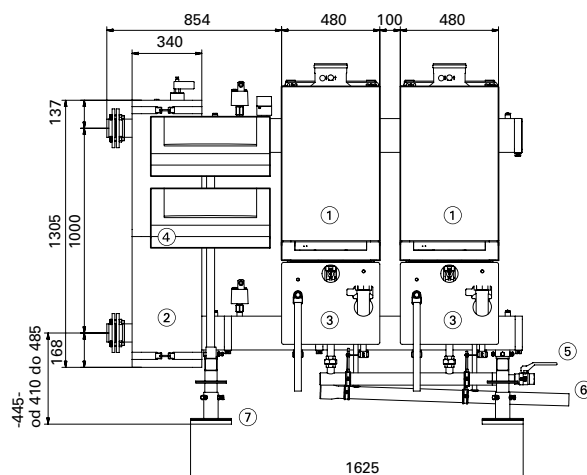
Widok strony czołowej i wymiary podstawowe

Moc cieplna 30 do 420 kW

Wykonanie ze sprzęgłem po lewej stronie (typ L)

Vitomoduł 200 – 2KD – L

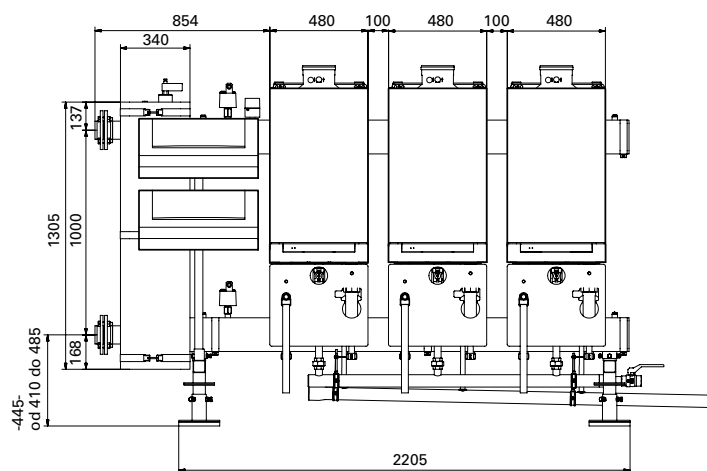
Wielkość 200/120



- ① kocioł Vitodens 200-WB2
- ② sprzęgło hydrauliczne wraz z rozdzielaczami oraz izolacją cieplną
- ③ zestaw przyłączeniowy wraz z pompą obiegu kotła, zaworem gazowym, oraz zaworem bezpieczeństwa
- ④ regulatory Vitotronic
- ⑤ linia gazowa wraz zaworami
- ⑥ kolektor kondensatu
- ⑦ stopy regulacyjne

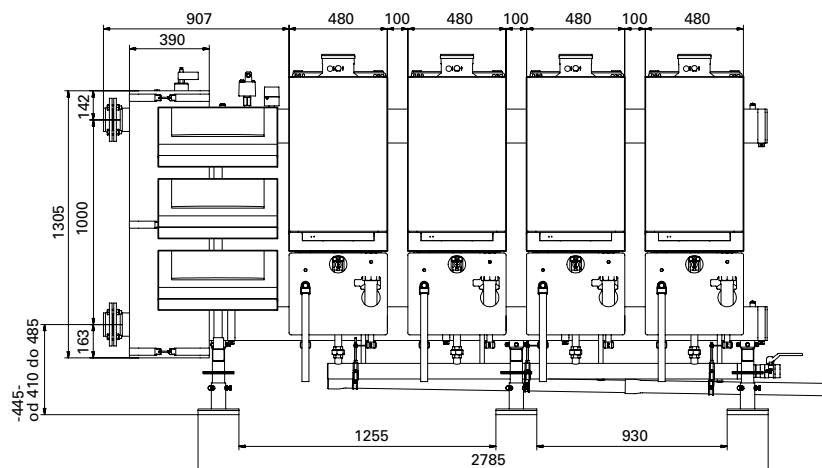
Vitomoduł 200 – 3KD – L

Wielkość 200/120



Vitomoduł 200 – 4KD – L

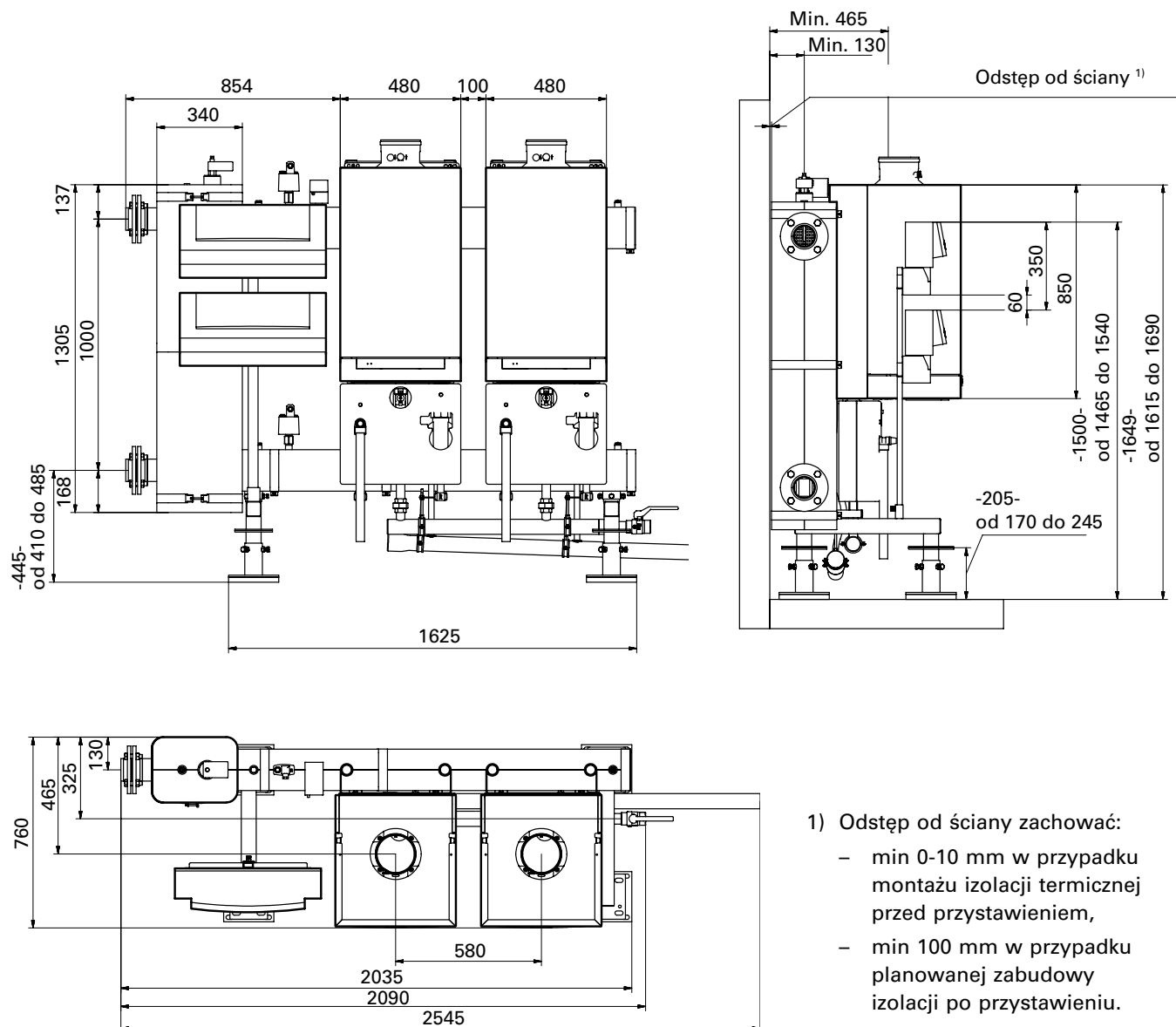
Wielkość 250/150



Zastrzega się możliwość wprowadzenia zmian.

Powtarzalne wymiary podstawowe oraz warunki zabudowy

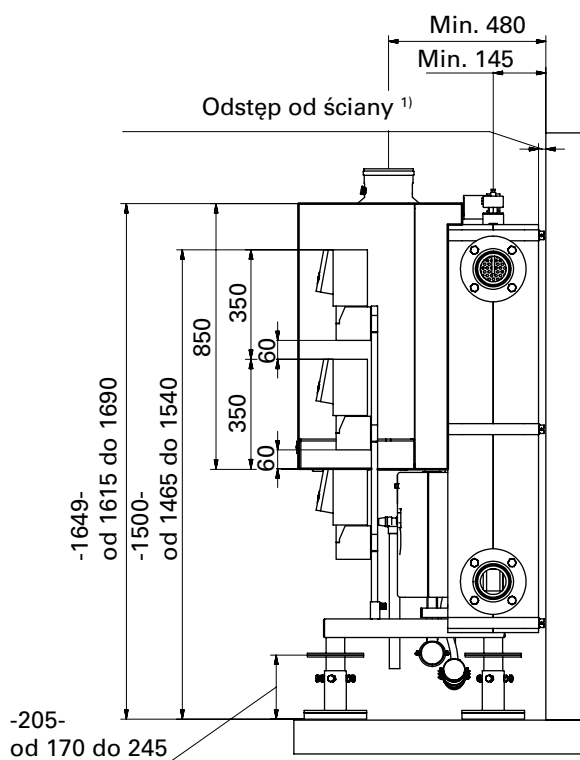
Dotyczy wszystkich rozwiązań Vitomoduł 200 w zakresie od 30 do 315 kW



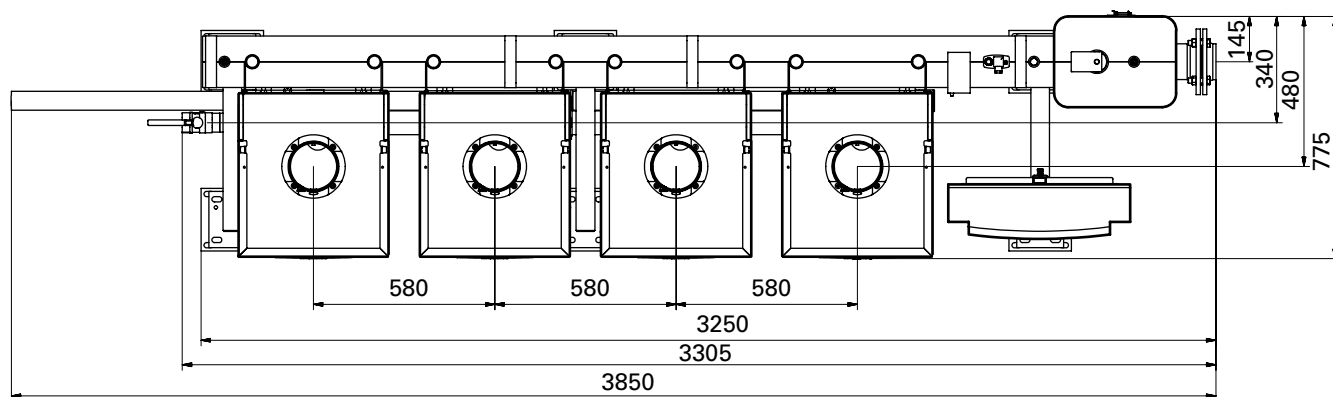
Zastrzega się możliwość wprowadzenia zmian. Pozostałe informacje zawarto w danych technicznych oraz wytycznych do projektowania kotłów Vitodens 200.

Powtarzalne wymiary podstawowe oraz warunki zabudowy

Dotyczy wszystkich rozwiązań Vitomoduł 200 w zakresie od 30 do 420 kW



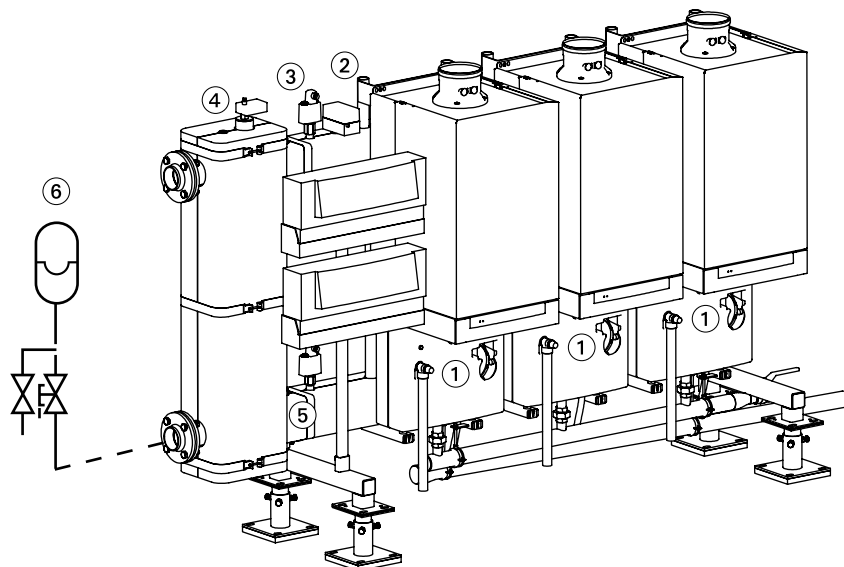
- 1) Odstęp od ściany zachować:
- min 0-10 mm w przypadku montażu izolacji termicznej przed przystawieniem,
 - min 100 mm w przypadku planowanej zabudowy izolacji po przystawieniu.



Zastrzega się możliwość wprowadzenia zmian. Pozostałe informacje zawarto w danych technicznych oraz wytycznych do projektowania kotłów Vitodens 200.

Opis wyposażenia zabezpieczającego

Dotyczy wszystkich rozwiązań Vitomoduł 200 w zakresie od 17 do 420 kW



Wyszczególnienie

- ① zawór bezpieczeństwa
- ② zbiorczy ogranicznik temperatury (STB)
- ③ zbiorczy ogranicznik ciśnienia maksymalnego
- ④ zbiorczy ogranicznik poziomu wody
- ⑤ zbiorczy ogranicznik ciśnienia minimalnego
- ⑥ wzbiornicze naczynie przeponowe

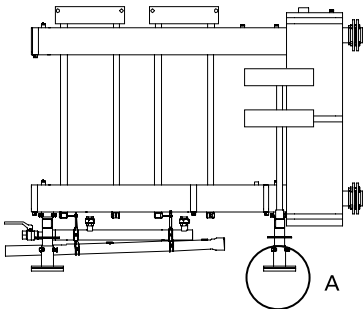
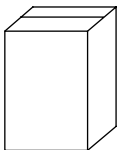
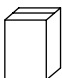
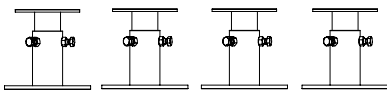
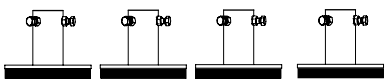

Opis wyposażenia zabezpieczającego kaskady Vitomoduł 200

Wyszczególnienie	Ilość	Opis	Uwagi
Zawór bezpieczeństwa	K ^{*1)}	Każdy kocioł Vitodens 200 posiada indywidualny zawór bezpieczeństwa	Zbiorczy zawór bezpieczeństwa nie jest wymagany. Jego ewentualny montaż leży wyłącznie w gestii inwestora. W razie potrzeby można przygotować na konstrukcji Vitomoduł serii 200 stosowny króciec do jego zabudowy.
Ogranicznik temperatury (STB)	1	Każdy kocioł Vitodens 200 posiada indywidualne zabezpieczenie STB przed przekroczeniem dopuszczalnej temperatury wody kotłowej.	Montaż zbiorczego ogranicznika temperatury leży wyłącznie w gestii inwestora. Na konstrukcji Vitomoduł 200 przygotowano króciec do jego zabudowy. Producent zleca jego zastosowanie gdy łączna moc kaskady przekracza 300 kW (wg EN 12828).
Ogranicznik poziomu wody	1	Każdy kocioł Vitodens 200 posiada indywidualne zabezpieczenie przed brakiem wody w kotle.	Zbiorczy ogranicznik poziomu wody stanowi standardowo dodatkowe wyposażenie konstrukcji kaskady Vitomoduł 200 – zgodnie obowiązującą normą PN-91/B-02414. Na konstrukcji sprzęgła hydraulicznego Vitomoduł 200 przygotowano króciec do jego zabudowy.
Ogranicznik ciśnienia maksymalnego	1	Kotły Vitodens 200 nie są wyposażone w ograniczniki ciśnienia maksymalnego.	Jego montaż leży wyłącznie w gestii inwestora. Na konstrukcji Vitomoduł 200 przygotowano króciec do jego zabudowy. Producent zleca jego zastosowanie gdy moc kaskady przekracza 300 kW (wg EN 12828).
Ogranicznik ciśnienia minimalnego	1	Kotły Vitodens 200 nie są wyposażone w ograniczniki ciśnienia minimalnego.	Jego montaż leży wyłącznie w gestii inwestora. Na konstrukcji Vitomoduł 200 przygotowano króciec do jego zabudowy. Producent zleca jego zastosowanie gdy moc kaskady przekracza 300 kW (wg EN 12828) oraz gdy kaskada jest instalowana na wyższych kondygnacjach budynku.
Wzbiornicze naczynie przeponowe	1	Kotły Vitodens 200 oraz konstrukcja Vitomoduł 200 nie są wyposażone w zabezpieczające naczynia przeponowe.	Jego dobór do wszystkich elementów instalacji (kotłownia i instalacja grzewcza łącznie) oraz montaż (np. na powrocie do dolnego króćca sprzęgła hydraulicznego) – zgodnie z obowiązującymi przepisami należy wyłącznie w gestii inwestora.

*1 K – ilość kotłów w kaskadzie

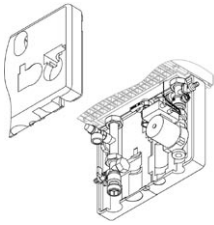
Vitomoduł 200
Dane techniczne

Definicja podstawowych pojęć i opis wyposażenia wchodzącego w skład kaskady Vitomoduł 200*1)

Nazwa/oznaczenie	Widok/rysunek	Opis	Uwagi
Vitomoduł 200		Kompletna, modułowa, kondensacyjna, kaskadowa kotłownia gazowa	Szczegółowy wykaz zestawienia kompaktowych kotłowni Vitomoduł – patrz następne strony
2K, 3K, 4K		Ilość kotłów w kaskadzie	
Typ M		Kombinacja kotłów Vitodens 200-W 45 i 60 kW	Zakres mocy 17-240 kW
Typ D		Kombinacja kotłów Vitodens 200-W 80 i 105 kW	Zakres mocy 30-420 kW
Rodzaj P		Ze sprzęgłem po prawej stronie	
Rodzaj L		Ze sprzęgłem po lewej stronie	
Moduł UNIT np. 2KM-P 160/80		Kompletny zestaw kotłowni modułowej. – do wyboru ze sprzęgłem po prawej lub lewej stronie – z rozdzielaczem zasilania i powrotu, izolacją i armaturą przyłączeniową, – z zbiorczym przewodem odprowadzenia kondensatu, – ze wspólną rampą gazową wyposażoną w zawór odcinający, – z teleskopowymi stopami regulacyjnymi i zestawem amortyzatorów	Liczby np.160/80 oznaczają wymiary przekroju poprzecznego sprzęgła. (wchodzi w skład dostawy Vitomodulu)
Izolacja do UNIT np. 2KM-P		Kompletna izolacja cieplna do modułu UNIT j.w.,	Zapakowane w kartonie lub folii (wchodzi w skład dostawy Vitomodulu)
Osprzęt do UNIT np. 2KM-P		Zestaw niezbędnego wyposażenia do montażu kotłowni wraz z rurami spustowymi zaworów bezpieczeństwa	Zapakowane w kartonie (wchodzi w skład dostawy Vitomodulu)
Stopa teleskopowa		Do regulacji wysokości konstrukcji UNIT – patrz szczegół A rys. powyżej – do modułu 2K i 3K 4 stopy – do modułu 4 K wchodzi 6 stóp	Dostawa luzem (wchodzi w skład dostawy Vitomodulu)
Zestaw amortyzatorów		Do samodzielnego przyklejenia do stóp teleskopowych – do modułu 2K i 3K 4A – do modułu 4 K wchodzi 6A	Zapakowane w kartonie (wchodzi w skład dostawy Vitomodulu)
Zbiorczy ogranicznik poziomu wody		Do montażu w króćcu na sprzęgle hydraulicznym	Zapakowany w kartonie (wchodzi w skład dostawy Vitomodulu)

*1) szczegółowy wykaz zestawienia kompaktowych kotłowni Vitomodul – patrz następne strony

**Szczegółowy wykaz zestawienia kompaktowych kotłowni Vitomoduł 200 – moc cieplna 17 do 240 kW
Wersja ze sprzęgłem po prawej stronie**

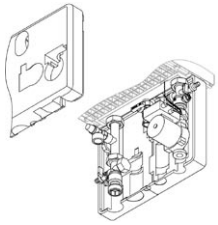
Kompaktowe kotłownie gazowe typu B i C	Nr zam.	Vitomoduł 200 2KM – P wielkość 160/80		Vitomoduł 200 3KM – P wielkość 160/80		Vitomoduł 200 4KM – P wielkość 160/80	
Zakres mocy cieplnej system 80/60°C	kW	15,4–81,4	15,4–108,8	15,4–122,1	15,4–163,3	15,4–217,6	
Zakres mocy cieplnej system 50/30°C	kW	17,0–90,0	17,0–120,0	17,0–135,0	17,0–180,0	17,0–240,0	
Nr zamówieniowy ¹⁾		Z006 962	Z006 964	Z006 968	Z006 970	Z006 975	
Wyszczególnienie	Nr zam.	Ilość	Ilość	Ilość	Ilość	Ilość	
Vitodens 200-W 45 kW	7373 009	2	–	3	–	–	
Vitodens 200-W 60 kW	7373 010	–	2	–	3	4	
Vitotronic 100 HC1	7177 407	2	2	3	3	4	
Vitotronic 300-K MW2 czujnik temp. sprz. hydraulicz. czujnik temp. c.w.u. podgrz.	7248 235	1	1	1	1	1	
DTR Vitotronic 300-K MW2	7266 766	1	1	1	1	1	
Moduł kaskadowy	7192 768	2	2	3	3	4	
Konsola do Vit. 300-K MW2	7151 941	1	1	1	1	1	
Kompletny zestaw przyłączeniowy	7247 341	2	2	3	3	4	
				<ul style="list-style-type: none"> – 3-stopniowa pompa obiegowa Wilo, typ VIRS 25/7-3 – 2 trójniki z zaworem kulowym – zawór zwrotny – 2 zawory do napełniania i opróżniania kotła – zawór bezpieczeństwa – zawór odcinający gazu z zamontowanym termicznym zaworem odcinającym – izolacja cieplna – przyłącze G1 naczynia zbiorczego 			
Grupowy nr zamów. – patrz cennik 2008		WB2B636	WB2B638	WB2B639	WB2B641	WB2B643	
Moduł UNIT 2KM – P 160/80 ²⁾ sprzęgło hydrauliczne 160/80 rozdzielacz zasilania rozdzielacz powrotu	7374 898	1	1	–	–	–	
Izolacja do UNIT 2KM 160/80	7374 904	1	1	–	–	–	
Osprzęt do UNIT 2KM 160/80	7374 907	1	1	–	–	–	
Moduł UNIT 3KM – P 160/80 ²⁾ sprzęgło hydrauliczne 160/80 rozdzielacz zasilania rozdzielacz powrotu	7374 899	–	–	1	1	–	
Izolacja do UNIT 3KM 160/80	7374 905	–	–	1	1	–	
Osprzęt do UNIT 3KM 160/80	7374 908	–	–	1	1	–	
Moduł UNIT 4KM – P 160/80 ²⁾ sprzęgło hydrauliczne 160/80 rozdzielacz zasilania rozdzielacz powrotu	7374 900	–	–	–	–	1	
Izolacja do UNIT 4KM 160/80	7374 906	–	–	–	–	1	
Osprzęt do UNIT 4KM 160/80	7374 909	–	–	–	–	1	
Stopa teleskopowa	7249 039	4	4	4	4	6	
Zestaw amortyzatorów 4A	7249 040	1	1	1	1	–	
Zestaw amortyzatorów 6A	7249 041	–	–	–	–	1	
Ogranicznik poziomu wody	7199 775	1	1	1	1	1	

¹⁾ Ceny kompletnych kotłowni Vitomodul 200 – patrz cennik

²⁾ W skład modułów UNIT wchodzi także zbiorcza rura gazowa z zaworem kulowym oraz zbiorczy kolektor odprowadzenia kondensatu

Vitomoduł 200
Dane techniczne

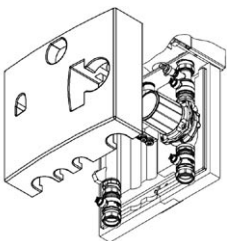
Szczegółowy wykaz zestawienia kompaktowych kotłowni Vitomoduł 200 – moc cieplna 17 do 240 kW
Wersja ze sprzęgłem po lewej stronie

Kompaktowe kotłownie gazowe typu B i C	Nr zam.	Vitomoduł 200 2KM – L wielkość 160/80		Vitomoduł 200 3KM – L wielkość 160/80		Vitomoduł 200 4KM – L wielkość 160/80	
Zakres mocy cieplnej system 80/60°C	kW	15,4–81,4	15,4–108,8	15,4–122,1	15,4–163,3	15,4–217,6	
Zakres mocy cieplnej system 50/30°C	kW	17,0–90,0	17,0–120,0	17,0–135,0	17,0–180,0	17,0–240,0	
Nr zamówieniowy ¹⁾		Z006 965	Z006 967	Z006 971	Z006 973	Z006 977	
Wyszczególnienie	Nr zam.	Ilość	Ilość	Ilość	Ilość	Ilość	
Vitodens 200-W 45 kW	7373 009	2	–	3	–	–	
Vitodens 200-W 60 kW	7373 010	–	2	–	3	4	
Vitotronic 100 HC1	7177 407	2	2	3	3	4	
Vitotronic 300-K MW2 czujnik temp. sprz. hydraulicz. czujnik temp. c.w.u. podgrz.	7248 235	1	1	1	1	1	
DTR Vitotronic 300-K MW2	7266 766	1	1	1	1	1	
Moduł kaskadowy	7192 768	2	2	3	3	4	
Konsola do Vit. 300-K MW2	7151 941	1	1	1	1	1	
Kompletny zestaw przyłączeniowy	7247 341	2	2	3	3	4	
				<ul style="list-style-type: none"> – 3-stopniowa pompa obiegowa Wilo, typ VIRS 25/7-3 – 2 trójniki z zaworem kulowym – zawór zwrotny – 2 zawory do napełniania i opróżniania kotła – zawór bezpieczeństwa – zawór odcinający gaz z zamontowanym termicznym zaworem odcinającym – Izolacja cieplna – przyłącze G1 naczynia wzbiorczego 			
Grupowy nr zamów. – patrz cennik 2008		WB2B636	WB2B638	WB2B639	WB2B641	WB2B643	
Moduł UNIT 2KM – L 160/80 ²⁾ sprzęgło hydrauliczne 160/80 rozdzielacz zasilania rozdzielacz powrotu	7374 901	1	1	–	–	–	
Izolacja do UNIT 2KM 160/80	7374 904	1	1	–	–	–	
Osprzęt do UNIT 2KM 160/80	7374 907	1	1	–	–	–	
Moduł UNIT 3KM – L 160/80 ²⁾ sprzęgło hydrauliczne 160/80 rozdzielacz zasilania rozdzielacz powrotu	7374 902	–	–	1	1	–	
Izolacja do UNIT 3KM 160/80	7374 905	–	–	1	1	–	
Osprzęt do UNIT 3KM 160/80	7374 908	–	–	1	1	–	
Moduł UNIT 4KM – L 160/80 ²⁾ sprzęgło hydrauliczne 160/80 rozdzielacz zasilania rozdzielacz powrotu	7374 903	–	–	–	–	1	
Izolacja do UNIT 4KM 160/80	7374 906	–	–	–	–	1	
Osprzęt do UNIT 4KM 160/80	7374 909	–	–	–	–	1	
Stopa teleskopowa	7249 039	4	4	4	4	6	
Zestaw amortyzatorów 4A	7249 040	1	1	1	1	–	
Zestaw amortyzatorów 6A	7249 041	–	–	–	–	1	
Ogranicznik poziomu wody	7199 775	1	1	1	1	1	

¹⁾ Ceny kompletnych kotłowni Vitomodul 200 – patrz cennik

²⁾ W skład modułów UNIT wchodzi także zbiorcza rura gazowa z zaworem kulowym oraz zbiorczy kolektor odprowadzenia kondensatu

**Szczegółowy wykaz zestawienia kompaktowych kotłowni Vitomoduł 200 – moc cieplna 30 do 420 kW
Wersja ze sprzęgłem po prawej stronie**

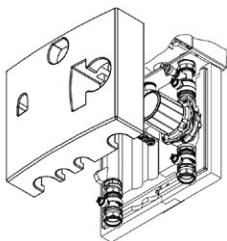
Kompaktowe kotłownie gazowe typu B i C	Nr zam.	Vitomoduł 200 – 2KD – P wielkość 200/120		Vitomoduł 200 – 3KD – P wielkość 200/120		Vitomoduł 200 – 4KD – P wielkość 250/150	
Zakres mocy cieplnej system 80/60°C	kW	27,0–145,2	27,0–191,2	27,0–217,8	27,0–286,8	27,0–290,4	27,0–382,4
Zakres mocy cieplnej system 50/30°C	kW	30,0–160,0	30,0–210,0	30,0–240,0	30,0–315,0	30,0–320,0	30,0–420,0
Nr zamówieniowy Vitomoduł 200 ¹⁾		Z006 978	Z006 979	Z006 982	Z006 983	Z006 986	Z006 987
Wyszczególnienie	Nr zam.	Ilość	Ilość	Ilość	Ilość	Ilość	Ilość
Vitodens 200-W 80 kW	7194 488	2	–	3	–	4	–
Vitodens 200-W 105 kW	7194 489	–	2	–	3	–	4
Vitotronic 100 HC1	7177 407	2	2	3	3	4	4
Vitotronic 300-K MW2 czujnik temp. sprz. hydraulicz. czujnik temp. c.w.u. podgrz.	7248 235	1	1	1	1	1	1
DTR Vitotronic 300-K MW2	7266 766	1	1	1	1	1	1
Moduł kaskadowy	7192 768	2	2	3	3	4	4
Konsola do Vit. 300-K MW2	7151 941	1	1	1	1	1	1
Kompletny zestaw przyłączeniowy	7345 107	2	2	3	3	4	4
				<ul style="list-style-type: none"> – 3-stopniowa pompa obiegowa Wilo, typ VIRS 25/10-3 – trójnik z zaworem kulowym – zawór zwrotny – 2 zawory do napełniania i opróżniania kotła – zawór bezpieczeństwa – zawór odcinający gazu z zamontowanym termicznym zaworem odcinającym – izolacja cieplna – przyłącze G1 naczynia wzbiorczego 			
Grupowy nr zamów. – patrz cennik 2008		WB2B644	WB2B645	WB2B646	WB2B647	WB2B648	WB2B649
Moduł UNIT 2KD – P 200/120 ²⁾ 7374 910 sprzęgło hydrauliczne 200/120 rozdzielacz zasilania rozdzielacz powrotu		1	1	–	–	–	–
Izolacja do UNIT 2KD 200/120 7374 916		1	1	–	–	–	–
Osprzęt do UNIT 2KD 200/120 7374 919		1	1	–	–	–	–
Moduł UNIT 3KD – P 200/120 ²⁾ 7374 911 sprzęgło hydrauliczne 160/80 rozdzielacz zasilania rozdzielacz powrotu		–	–	1	1	–	–
Izolacja do UNIT 3KD 200/120 7374 917		–	–	1	1	–	–
Osprzęt do UNIT 3KD 200/120 7374 920		–	–	1	1	–	–
Moduł UNIT 4KD – P 250/150 ²⁾ 7374 912 sprzęgło hydrauliczne 160/80 rozdzielacz zasilania rozdzielacz powrotu		–	–	–	–	1	1
Izolacja do UNIT 4KD 250/150 7374 918		–	–	–	–	1	1
Osprzęt do UNIT 4KD 250/150 7374 921		–	–	–	–	1	1
Stopa teleskopowa 7249 039		4	4	4	4	6	6
Zestaw amortyzatorów 4A 7249 040		1	1	1	1	–	4
Zestaw amortyzatorów 6A 7249 041		–	–	–	–	1	1
Ogranicznik poziomu wody 7199 775		1	1	1	1	1	1

¹⁾ Ceny kompletnych kotłowni Vitomodul 200 – patrz cennik .

²⁾ W skład modułów UNIT wchodzi także zbiorcza rura gazowa z zaworem kulowym oraz zbiorczy kolektor odprowadzenia kondensatu.

Vitomoduł 200
Dane techniczne

Szczegółowy wykaz zestawienia kompaktowych kotłowni Vitomoduł 200 – moc cieplna 30 do 420 kW
Wersja ze sprzęgłem po lewej stronie

Kompaktowe kotłownie gazowe typu B i C	Nr zam.	Vitomoduł 200 – 2KD – L wielkość 200/120		Vitomoduł 200 – 3KD – L wielkość 200/120		Vitomoduł 200 – 4KD – L wielkość 250/150	
Zakres mocy cieplnej system 80/60°C	kW	27,0–145,2	27,0–191,2	27,0–217,8	27,0–286,8	27,0–290,4	27,0–382,4
Zakres mocy cieplnej system 50/30°C	kW	30,0–160,0	30,0–210,0	30,0–240,0	30,0–315,0	30,0–320,0	30,0–420,0
Nr zamówieniowy Vitomoduł 200 ¹⁾		Z006 980	Z006 981	Z006 984	Z006 985	Z006 988	Z006 989
Wyszczególnienie	Nr zam.	Ilość	Ilość	Ilość	Ilość	Ilość	Ilość
Vitodens 200-W 80 kW	7194 488	2	–	3	–	4	–
Vitodens 200-W 105 kW	7194 489	–	2	–	3	–	4
Vitotronic 100 HC1	7177 407	2	2	3	3	4	4
Vitotronic 300-K MW2 czujnik temp. sprz. hydraulicz. czujnik temp. c.w.u. podgrz.	7248 235	1	1	1	1	1	1
DTR Vitotronic 300-K MW2	7266 766	1	1	1	1	1	1
Moduł kaskadowy	7192 768	2	2	3	3	4	4
Konsola do Vit. 300-K MW2	7151 941	1	1	1	1	1	1
Kompletny zestaw przyłączeniowy	7345 107	2	2	3	3	4	4
				<ul style="list-style-type: none"> – 3-stopniowa pompa obiegowa Wilo, typ VIRS 25/10-3 – trójnik z zaworem kulowym – zawór zwrotny – 2 zawory do napełniania i opróżniania kotła – zawór bezpieczeństwa – zawór odcinający gazu z zamontowanym termicznym zaworem odcinającym – izolacja cieplna – przyłącze G1 naczynia wzbiorczego 			
Grupowy nr zamów. – patrz cennik 2008		WB2B644	WB2B645	WB2B646	WB2B647	WB2B648	WB2B649
Moduł UNIT 2KD – L 200/120 ²⁾ 7374 913 sprzęgło hydrauliczne 200/120 rozdzielacz zasilania rozdzielacz powrotu		1	1	–	–	–	–
Izolacja do UNIT 2KD 200/120 7374 916		1	1	–	–	–	–
Osprzęt do UNIT 2KD 200/120 7374 919		1	1	–	–	–	–
Moduł UNIT 3KD – L 200/120 ²⁾ 7374 914 sprzęgło hydrauliczne 160/80 rozdzielacz zasilania rozdzielacz powrotu		–	–	1	1	–	–
Izolacja do UNIT 3KD 200/120 7374 917		–	–	1	1	–	–
Osprzęt do UNIT 3KD 200/120 7374 920		–	–	1	1	–	–
Moduł UNIT 4KD – L 250/150 ²⁾ 7374 915 sprzęgło hydrauliczne 160/80 rozdzielacz zasilania rozdzielacz powrotu		–	–	–	–	1	1
Izolacja do UNIT 4KD 250/150 7374 918		–	–	–	–	1	1
Osprzęt do UNIT 4KD 250/150 7374 921		–	–	–	–	1	1
Stopa teleskopowa 7249 039		4	4	4	4	6	6
Zestaw amortyzatorów 4A 7249 040		1	1	1	1	–	4
Zestaw amortyzatorów 6A 7249 041		–	–	–	–	1	1
Ogranicznik poziomu wody 7199 775		1	1	1	1	1	1

¹⁾ Ceny kompletnych kotłowni Vitomodul 200 – patrz cennik .

²⁾ W skład modułów UNIT wchodzi także zbiorcza rura gazowa z zaworem kulowym oraz zbiorczy kolektor odprowadzenia kondensatu.

Przegląd cech w skrócie

Łatwy i szybki montaż kotłowni.

W zakresie dostawy Vitomoduł 200 znajduje się fabrycznie przygotowana do montażu, kompletna kotłownia wraz z układem rozdzielaczy, wyposażeniem zabezpieczającym, systemem zasilania gazu, odprowadzeniem kondensatu sprzężeniem hydraulicznym oraz niezbędną armaturą i automatyką.

W programie dostawy wchodzi także zbiorcze kolektory odprowadzenia spalin – patrz dane techniczne Abgas-Control.

Na uwagę zasługuje także mobilność konstrukcji Vitomoduł 200, która pozwala na jej montaż w innym pomieszczeniu niż docelowe. Mamy zatem możliwość uniknięcia kolizji prac instalacyjnych z budowlanymi. Po dokonaniu montażu Vitomoduł 200 oraz przygotowaniu instalacji do jej podłączenia można wprost wjechać na miejsce zabudowy. Wówczas widoczne na poprzednim rysunku kołka jezdne zamieniane są na wibroizolowane stopy regulacyjne.

Konstrukcja Vitomoduł pozwala na maksymalne skrócenie czasu montażu oraz rozruchu kotłowni.

Eliminacja zagrożenia hałasem

Dzięki zastosowaniu promiennikowych palników MatriX w kotłach Vitodens 200 otrzymujemy nie tylko niską emisję zanieczyszczeń w spalinach ale również niewielki poziom emitowanego dźwięku (hałasu). Tym samym nie występuje również zagrożenie przenoszenia drgań na konstrukcję budynku, które później uwidaczniają się w postaci hałasu w innych pomieszczeniach. Jest to zagadnienie szczególnie istotne w przypadku tzw. kotłowni dachowych.

Wysoka sprawność i szeroki zakres regulacji mocy

Zastosowanie kotłów kondensacyjnych Vitodens 200 pozwala na znaczące oszczędności z tytułu wykorzystania ciepła parowania z pary wodnej zawartej w spalinach.

Ponadto dzięki adaptacyjnemu systemowi odprowadzenia spalin mieszanka paliwowo-powietrzna pozostaje optymalna w całym zakresie mocy. W związku z powyższym sprawność znormalizowana pozostaje utrzymana na wysokim poziomie – do 109%.

Precyzyjne dostosowanie do potrzeb ciepłych użytkowników

Na uwagę zasługuje również fakt, że w przypadku kotłowni kaskadowych otrzymujemy szeroki zakres regulacji mocy, który wynosi odpowiednio przy zastosowaniu:

- dwóch kotłów 12,50 – 100%
- trzech kotłów 8,33 – 100%
- czterech kotłów 6,25 – 100%

Ta możliwość z odpowiednim kodowaniem automatyki pozwala na pracę z maksymalną sprawnością poszczególnych kotłów.

Bezpieczeństwo dostawy ciepła

Konstrukcja wszystkich elementów gwarantuje dużą niezawodność. Niemniej jednak w przypadku wystąpienia usterki jednego z kotłów pozostałe gwarantują dostawę ciepła na nieco mniejszym poziomie. Szczególnie ważne dla takich obiektów jak hotele, budynki wielorodzinne, obiekty szczególnej użyteczności publicznej i inne.

Abgas – Control i systemowe rozwiązanie odprowadzenia spalin

W tym zakresie firma Viessmann jako jedyna na rynku polskim dzięki polskiemu opatentowanemu rozwiązaniu kontrolera spalin Abgas-Control posiada rozwiązania zbiorczego odprowadzenia spalin spełniające przepisy bezpieczeństwa i eksploatacji w świetle przepisów zawartych w: ROZPORZĄDZENIE MINISTRA INFRASTRUKTURY z dnia 12 kwietnia 2002 r. w sprawie warunków technicznych, jakim powinny odpowiadać budynki i ich usytuowanie. (Dz. U. Nr 75, poz. 690, § 174.5.2 oraz poz. 690, § 174.3.)

Materiały uzupełniające

Prosimy także o zapoznanie się z danymi zawartymi w następującej literaturze:

- dane techniczne Abgas-Control oraz systemy odprowadzania spalin,
- dane techniczne Vitodens 200,
- instrukcje montażu i obsługi, – Vitomanager 100 EP1, ES1, – Vitomanager 200 ES1, ES2,
- wytyczne projektowe do kotłów Vitodens 200.

Uwagi dodatkowe

Eksploatacja z gazem płynnym.

W przypadku planowanej pracy kotłowni Vitomoduł 200 (dotyczy wyłącznie kotłów Vitodens 200 45 i 60 kW) na gazie płynnym należy powiadomić o tym fakcie firmę Viessmann.

W tej sytuacji trzeba koniecznie dokonać:

- odpowietrzenie zbiornika przez okres min. 30 minut po jego pierwszym napełnieniu gazem płynnym,
- zamontowanie bezpiecznika ciśnienia gazu w zakresie roboczym 45–52 mbar,
- przeprowadzenie pierwszego uruchomienia kotłów,
- przeprowadzenie drugiej regulacji palników w okresie nie późniejszym niż 3 dni licząc od daty pierwszego uruchomienia.

Środki przeciwważające.

W przypadku planowanej pracy kotłowni Vitomoduł 200 ze środkami przeciwważającymi prosimy o kontakt z Działem Technicznym firmy Viessmann.

Wyprodukowano na papierze przyjaznym środowisku,
wybielonym i wolnym od chloru



Zmiany techniczne zastrzeżone.

Viessmann sp. z o.o.
ul. Karkonoska 65
53-015 Wrocław
tel.: (071) 36 07 100
fax: (071) 36 07 101
www.viessmann.pl