

Dane techniczne

Podgrzewacz c.w.u. MultiVal CRR (300-1000)

Typ	(300)	(540)	(630)	(800)	(1000)	
• Pojemność nominalna (dla dolnej węzownicy) litr	300	540	630	800	1000	
• Pojemność nominalna (dla górnej węzownicy) litr	120	205	260	345	405	
• Ciśnienie robocze/próbné	10 / 13	10 / 13	10 / 13	10 / 13	10 / 13	
• Maks. temperatura pracy	95	95	95	95	95	
• Izolacja termiczna z pianką poliuretanową	80	80	80	80	100	
• Przewodność cieplna λ	0,025	0,025	0,025	0,025	0,025	
• Straty gotowości ruchowej przy q_B 60°C	96	138	142	150	154	
• Masa	104	132	158	202	234	
• dla kolektorów płaskich do	m ²	6	8	10	12	16
• dla kolektorów próżniowych	ilość	30	50	60	60	80
• Wymiary	patrz: schemat					
Węzownica (na stałe wbudowana - dolna)						
• pow. grzewcza	m ²	1,2	1,8	1,8	2,4	2,4
• pojemność węzownicy	litr	7,0	11,0	11,0	27,0	33,5
• opór przepływu ¹ wody	liczba z	41	61	19	35	35
• woda/glikol 50%	liczba z	55	82	28	47	47
• Ciśnienie robocze/próbné	bar	10 / 15	10 / 15	10 / 15	10 / 15	10 / 15
• Maks. temperatura pracy	°C	95	95	95	95	95
Węzownica (na stałe wbudowana - górna)						
• pow. grzewcza	m ²	0,6	1,2	1,2	1,35	1,35
• pojemność węzownicy	litr	4,5	7,3	7,3	9,10	9,10
• opór przepływu ¹	liczba z	9	18	18	21	21
• Ciśnienie robocze/próbné	bar	10 / 15	10 / 15	10 / 15	10 / 15	10 / 15
• Maks. temperatura pracy	°C	95	95	95	95	95

¹ opory przepływu w mbar = strumień (m³/h)² x z

Grzałka elektryczna-wkręcana

Z regulatorem temperatury i ochroną przeciwko przegrzaniu
Dostarczany oddzielnie, w gestii użytkownika, 3 x 400 V
Moc grzewcza (kW) zgodna z odpowiednimi przepisami.

Typ	zakres mocy kW	Głębokość montażu mm	do CombiVal Typ
EP3	3,0	430	CRR (300 - 2000)
EP6	6,0	630	CRR (540 - 2000)
EP9	9,0	800	CRR (800 - 2000)

Dane techniczne

Podgrzewacz c.w.u. MultiVal CRR (1250-2000)

Typ	(1250)	(1500)	(2000)
• Pojemność nominalna (dla dolnej węzownicy) litr	1220	1590	2100
• Pojemność nominalna (dla górnej węzownicy) litr	490	650	860
• Ciśnienie robocze/próbné	6 / 9	6 / 9	6 / 9
• Maks. temperatura pracy	°C 95	95	95
• Izolacja termiczna z pianką poliuretanową	mm 100	100	100
• Przewodność cieplna λ	W/mK 0,025	0,025	0,025
• Straty gotowości ruchowej przy qB 60°C	W 163	175	200
• Masa	kg 245	280	390
• Wymiary	patrz: schemat		

Węzownica (na stałe wbudowana - dolna)

• pow. grzewcza	m ²	3,0	3,5	4,0
• pojemność węzownicy	litr	28	32	37
• opór przepływu ¹ wody	liczba z	20	22	25
glikol/woda 50%	liczba z	27	30	34
• Ciśnienie robocze/próbné	bar	10 / 15	10 / 15	10 / 15
• Maks. temperatura pracy	°C	95	95	95

Węzownica (na stałe wbudowana - górna)

• pow. grzewcza	m ²	1,35	1,70	1,70
• pojemność węzownicy	litr	10	13	13
• opór przepływu ¹	liczba z	21	26	26
• Ciśnienie robocze/próbné	bar	10 / 15	10 / 15	10 / 15
• Maks. temperatura pracy	°C	95	95	95

¹ opory przepływu w mbar = strumień (m³/h)² x z

Grzałka elektryczna-wkręcana

Z regulatorem temperatury i ochroną przeciwko przegrzaniu

Dostarczany oddzielnie, w gestii użytkownika, 3 x 400 V

Moc grzewcza (kW) zgodna z odpowiednimi przepisami

Typ	zakres mocy kW	Głębokość montażu mm	do CombiVal Typ
EP3	3,0	430	CRR (1250 - 2000)
EP6	6,0	630	CRR (1250 - 2000)
EP9	9,0	800	CRR (1250 - 2000)

Dane techniczne

Wydajność podgrzewacza

Ogrzewanie kotłem grzewczym, temperatura zasilania 70°C, węzownica górna

MultiVal Typ	m ³ /h ¹	mbar ²	Wydajność			kW ⁵
			litr/10 min. ³ 45°C	litr/h ⁴ 45°C	litr/h ⁴ 60°C	
CRR (300)	1,5	20	150	255	120	10,4
	2,0	36	160	460	220	18,7
CRR (540)	1,5	41	250	590	280	24,0
	2,5	115	265	895	430	36,5
CRR (630)	2,0	72	330	790	380	32,2
	3,0	162	350	930	450	37,9
CRR (800)	2,0	85	420	885	425	36,0
	2,5	130	430	990	470	40,3
	3,0	190	440	1030	495	42,0
CRR (1000)	2,0	85	510	885	425	36,0
	2,5	130	520	990	470	40,3
	3,0	190	520	1030	495	42,0
CRR (1250)	2,5	130	580	990	470	40,3
	3,0	190	590	1030	490	42,0
CRR (1500)	2,5	165	770	1245	590	50,7
	3,0	235	780	1300	620	53,0
CRR (2000)	2,5	165	1020	1245	590	50,7
	3,0	235	1030	1300	620	53,0

¹ m³/h = przepływ wody grzewczej (70°C)

² mbar = opór węzownicy

³ litr/10 min. = wydajność szczytowa (10 min.) przy początkowej temperaturze wody w podgrzewaczu 60°C

⁴ litr/h = wydajność stała na godzinę. Temperatura zimnej wody 10°C

Wydajność 1-szej godz. = wydajność litr/10 min./45°C + $\frac{5}{6}$ x wydajność stała/45°C

⁵ kW = zapotrzebowanie mocy przy 45/10°C

Dane techniczne

Wydajność podgrzewacza

Ogrzewanie kotłem grzewczym, temperatura zasilania 80°C, węzownica górna

MultiVal Typ	m ³ /h ¹	mbar ²	Wydajność			kW ⁵
			litr/10 min. ³ 45°C	litr/h ⁴ 45°C	litr/h ⁴ 60°C	
CRR (300)	1,5	20	160	320	175	13,0
	2,0	36	170	580	320	23,6
CRR (540)	1,5	41	260	750	410	30,5
	2,5	115	275	1135	620	46,2
CRR (630)	2,0	72	340	1000	550	40,7
	3,0	162	360	1180	645	48,0
CRR (800)	2,0	85	M12	1120	615	45,6
	2,5	130	M13	1250	685	50,9
	3,0	190	M14	1305	715	53,1
CRR (1000)	2,0	85	M12	1120	615	45,6
	2,5	130	M13	1250	685	50,9
	3,0	190	M14	1305	715	53,1
CRR (1250)	2,5	130	M13	1250	680	50,9
	3,0	190	M14	1305	710	53,2
CRR (1500)	2,5	165	M13	1570	860	63,9
	3,0	235	M14	1640	900	66,8
CRR (2000)	2,5	165	M13	1570	860	63,9
	3,0	235	M14	1640	900	66,8

¹ m³/h = przepływ wody grzewczej (70°C)

² mbar = opór węzownicy

³ litr/10 min. = wydajność szczytowa (10 min.) przy początkowej temperaturze wody w podgrzewaczu 60°C

⁴ litr/h = wydajność stała na godzinę. Temperatura zimnej wody 10°C

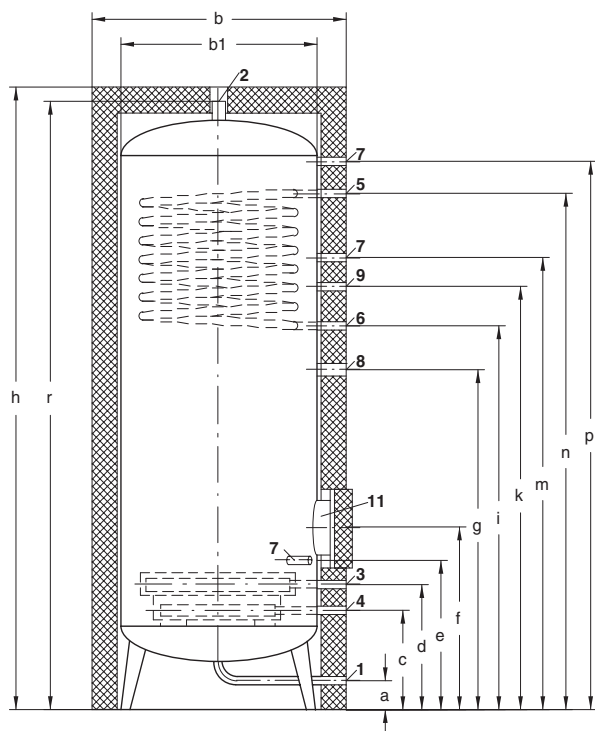
Wydajność 1-szej godz. = wydajność litr/10 min./45°C + $\frac{5}{6}$ x wydajność stała/45°C

⁵ kW = zapotrzebowanie mocy przy 45/10°C

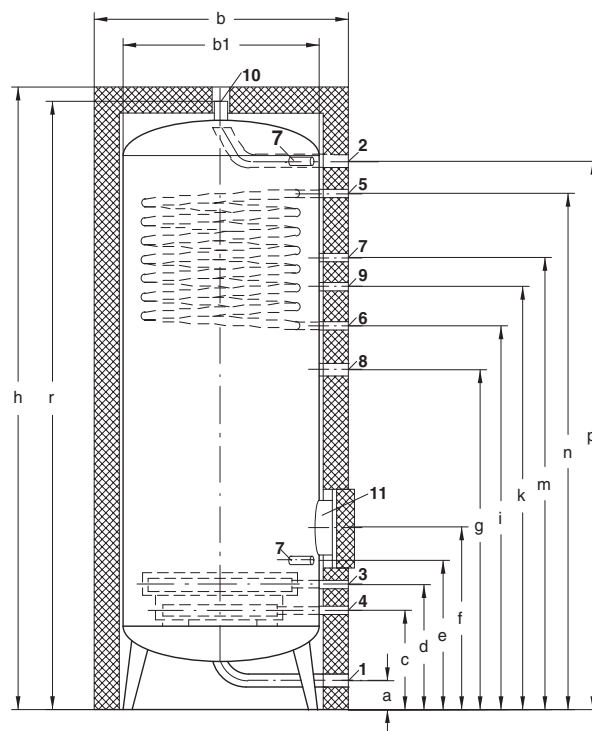
Wymiary

MultiVal CRR (300 – 630)

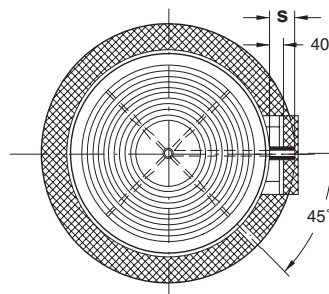
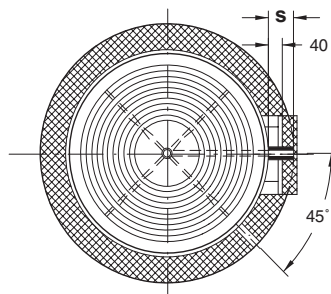
(wymiary w mm)



MultiVal CRR (800 – 2000)



Dolny wymiennik: { MultiVal CRR (800, 1000): gładkorurowa węzownica
MultiVal CRR (1250-2000): płasko-profilowy wym. ciepła



- 1 Zimna woda Typ (300-630), R 1" (DN25)
Typ (800-2000), R 3/2" (DN40)
- 2 Ciepła woda Typ (300-540), Rp 1" (DN25)
Typ (800-2000), R 3/2" (DN40)
- 3 Zasilanie obieg solarny R 1" (DN25)
- 4 Powrót obieg solarny R 1" (DN25)
- 5 Zasilanie dogrzewanie Rp 1" (DN25)

- 6 Powrót dogrzewanie Rp 1" (DN25)
- 7 Kieszka Rp 1/2" (DN15) dla czujnika, termostatu, termometru, czujnik zanurzeniowy dł. 200 mm, Ø 8 mm wew., zamontow.
- 8 Przyłącze do wkręcanej grzałki elektrycznej Rp 3/2" (DN40)
- 9 Cyrkulacja Rp 1" (DN25)
- 10 Odpowietrznik Rp 1" (DN25)
- 11 Otwór rewizyjny Ø 270/200
wielkość otworu Ø 240 mm, 12 x M10

MultiVal Typ	b Ø	b1 Ø	h	a	c	d	e	f	g	i	k	m	n	p	r	s
CRR (300)	660	500	1930	100	310	390	465	570	1060	1220	1320	1410	1610	1710	1890	90
CRR (540)	810	650	1960	90	310	390	465	570	1060	1160	1320	1410	1610	1710	1915	90
CRR (630)	860	700	1970	90	310	390	465	570	1060	1160	1320	1410	1610	1710	1925	90
CRR (800)	950	790	2000	80	310	390	465	570	995	1095	1320	1410	1610	1710	1940	90
CRR (1000)	1050	850	2100	70	310	390	465	570	1095	1195	1420	1510	1710	1810	2040	90
CRR (1250)	1150	950	2020	70	310	895	995	570	995	1095	1320	1410	1610	1710	1943	150
CRR (1500)	1300	1100	2050	70	310	895	995	570	995	1095	1320	1410	1610	1710	1973	150
CRR (2000)	1450	1250	2070	70	310	895	995	570	995	1095	1320	1410	1610	1710	1993	150